

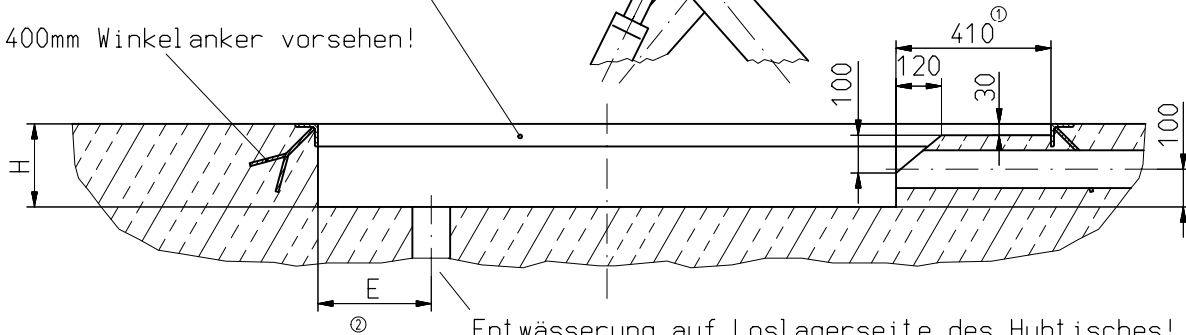
Schnitt

Loslagerseite

Festlagerseite

Grubenrahmen aus Winkel DIN 1028-60x8

ca. alle 400mm Winkelanker vorsehen!



Entwässerung auf Loslagerseite des Hubtisches!
Bei Flutgefahr nur mit Ölabscheider!

Maßfestlegung:
In Abhängigkeit vom Hubtisch.

B = Tischplattenbreite + 30mm
L = Tischplattenlänge + 30mm
LR = Tischplattenlänge + 440mm
H = Bauhöhe + 20mm

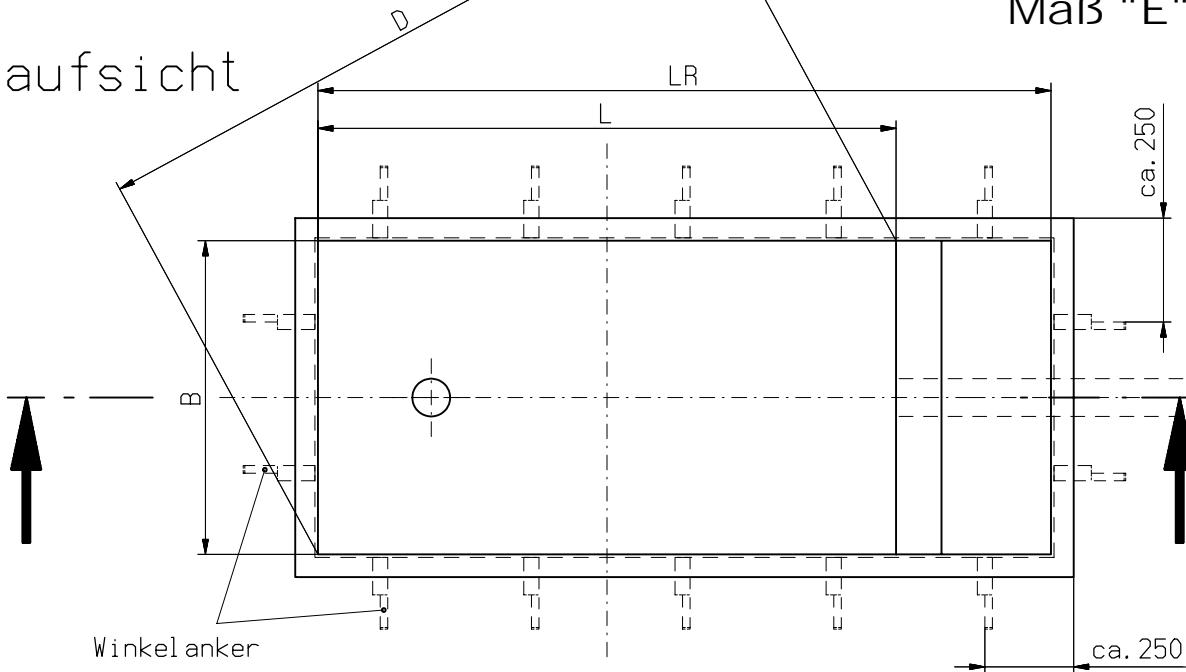
Prüfmaß D:
 $D = \sqrt{B^2 + L^2}$

Fundamentbelastung:
G = 1,75 x Traglast

Alle Maße in mm!

Maß "E" In Abhängigkeit vom Unterrahmen!!

Draufsicht



Winkelanker

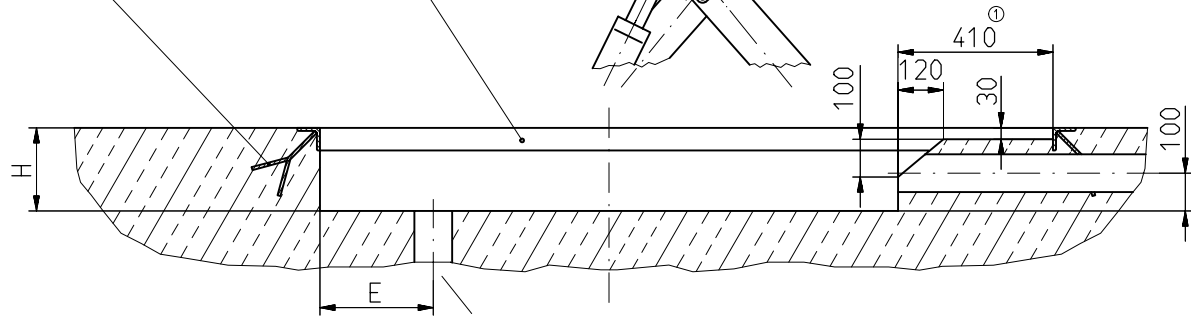
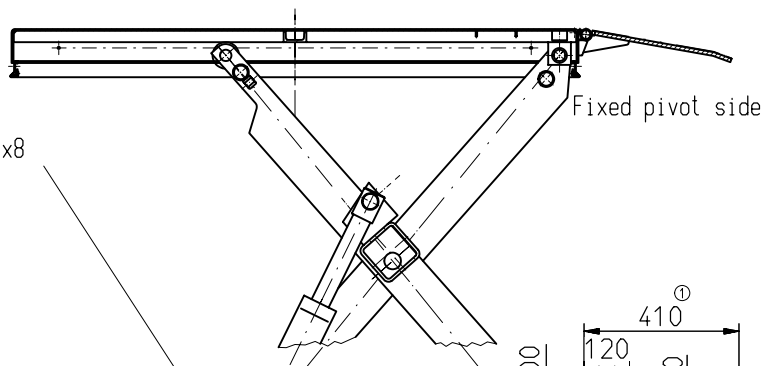
R100 Leerrohr LW 100 für Zuleitung

Falls erforderlich zweites Leerrohr
LW 100 für Steuerleitung

		Maßstab XXXXX	
		Für Hubtische mit Ladeklappen auf der Festlagerseite	
		Grubenplan 3	
		Blatt	
		Bl.	
		Ers. durch:	
		Ers. für:	
		HB000542	

Section

Moving pivot
Pit frame from angle DIN 1028-60x8
Anker mounted approx every 400 mm



Drainage on moving side of lifting table
Use oil filter if danger of flooding

Determining dimensions:
Dependant on lifting table.
B = Platform width + 30mm
L = Platform length + 30mm
LR = Platform length + 440mm
H = Lowered height + 20mm

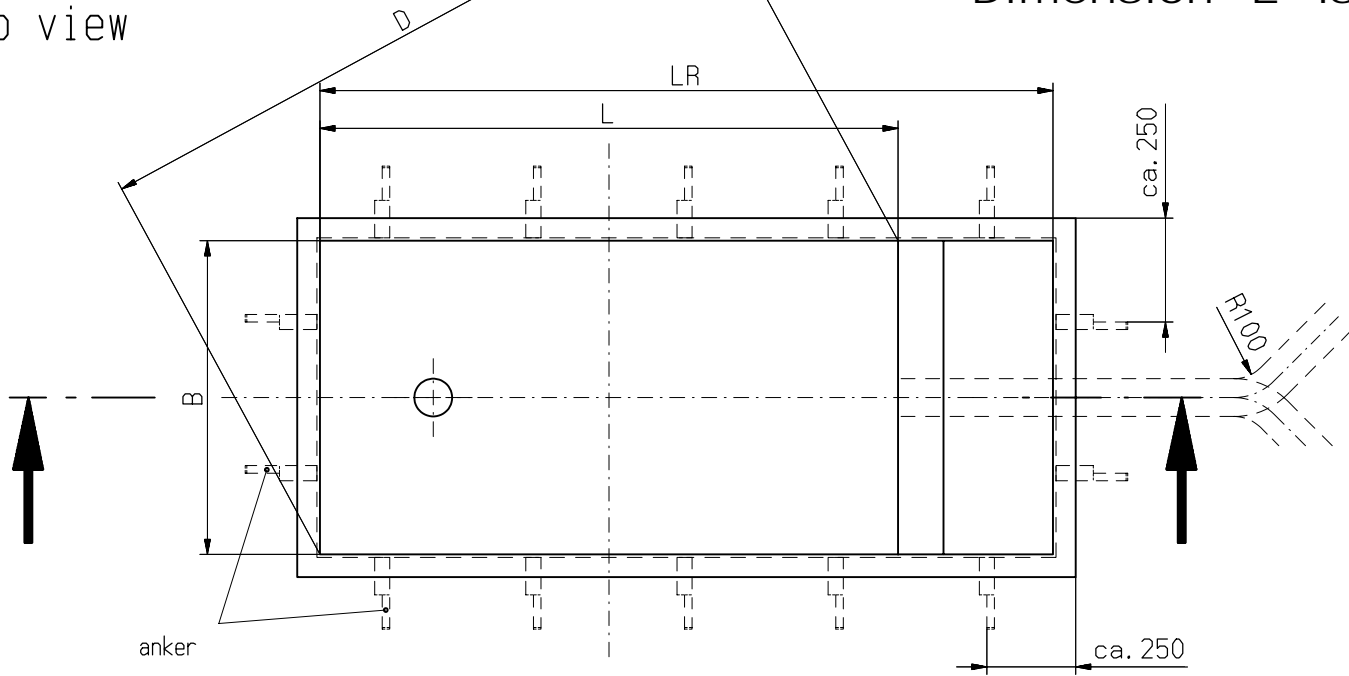
Control dimension:
 $D = \sqrt{B^2 + L^2}$

Foundation loading:
G = 1,75 x capacity

All dimensions in mm

Dimension "E" is dependant on under frame!!

Top view



Conduit LW 100 for supply cable

Second conduit for control cable if necessary

		Scale XXXXX	
		For Lifting tables with loading plates on the fixed bearing side.	
		Pit plan 3	
		Datum	Name
		Bearb. 24.03.2007	R.W.
		Gepr.	
		Norm	
		C:BB096395.SZA	
2	H 1286	24.03.2007	R.W.
1	H 1237	29.06.2006	KL
Zust.	Aenderung	Datum	Name Urspr. HB000542
		Ers. für:	Ers. durch:
		HB000542	
		Blatt 1	