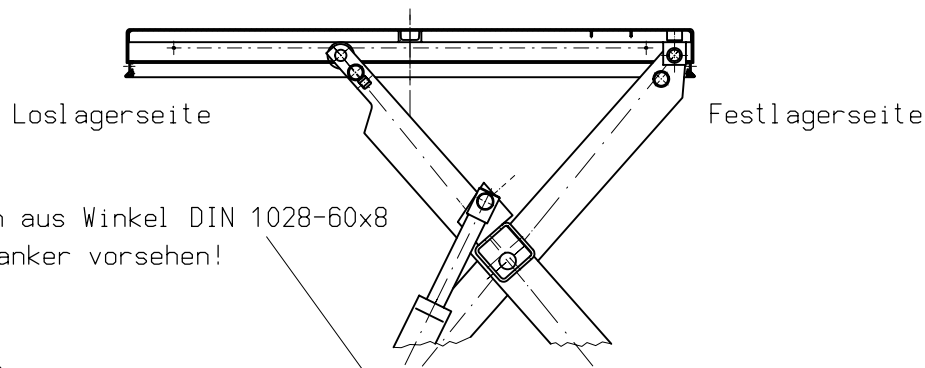
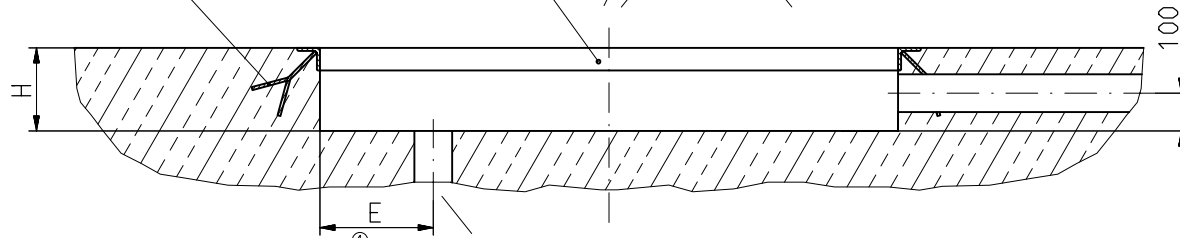


Schnitt



Grubenrahmen aus Winkel DIN 1028-60x8
ca. alle 400mm Winkelanker vorsehen!



Entwässerung auf Loslagerseite des Hubtisches!
Bei Flutgefahr nur mit Ölabscheider!

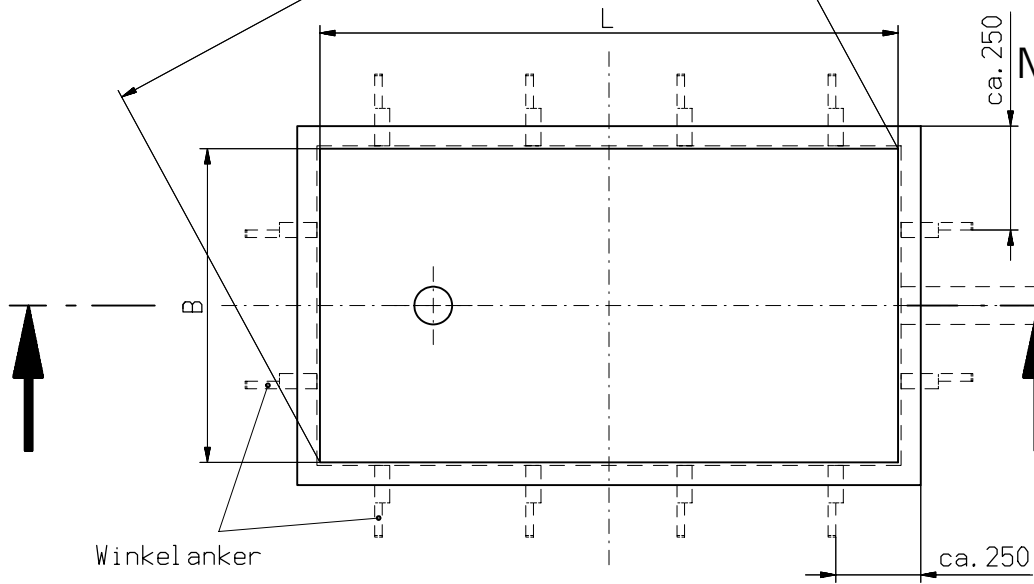
Maßfestlegung:
In Abhängigkeit vom Hubtisch.

B = Tischplattenbreite + 30mm
L = Tischplattenlänge + 30mm
H = Bauhöhe + 20mm

Prüfmaß D:
 $D = \sqrt{B^2 + L^2}$

Fundamentbelastung:
G = 1,75 x Traglast

Draufsicht



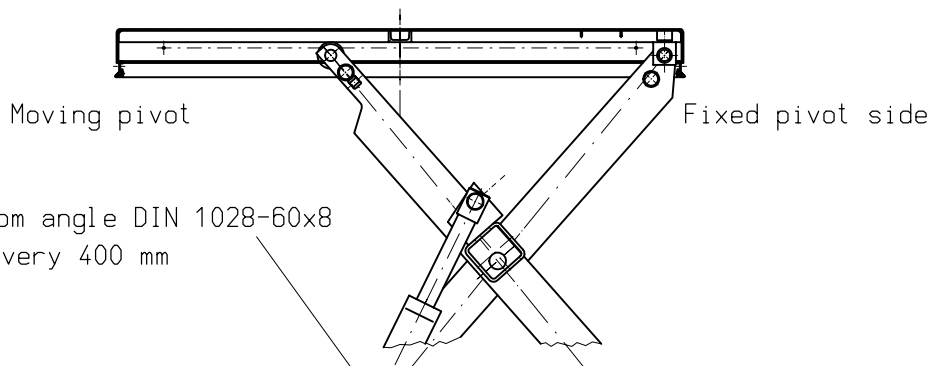
Maß "E" In Abhängigkeit vom Unterrahmen!!

R100
Leerrohr LW 100 für Zuleitung
Falls erforderlich zweites Leerrohr LW 100 für Steuerleitung

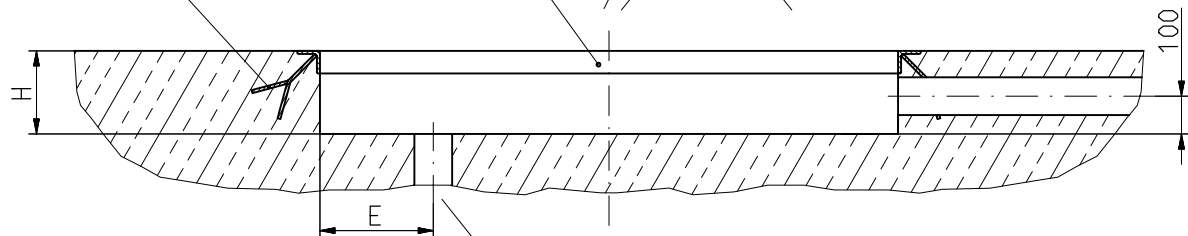
Alle Maße in mm!

		Maßstab XXXXX	
		Für Hubtische	
		Grubenplan 1	
		Blatt	
		Bl.	
		Ers. für:	
		Ers. durch:	
		Schutzvermerk DIN 34 beachten.	
		HB000540	

Section



Pit frame from angle DIN 1028-60x8
Anker mounted approx every 400 mm



Drainage on moving side of lifting table
Use oil filter, if danger to flooding

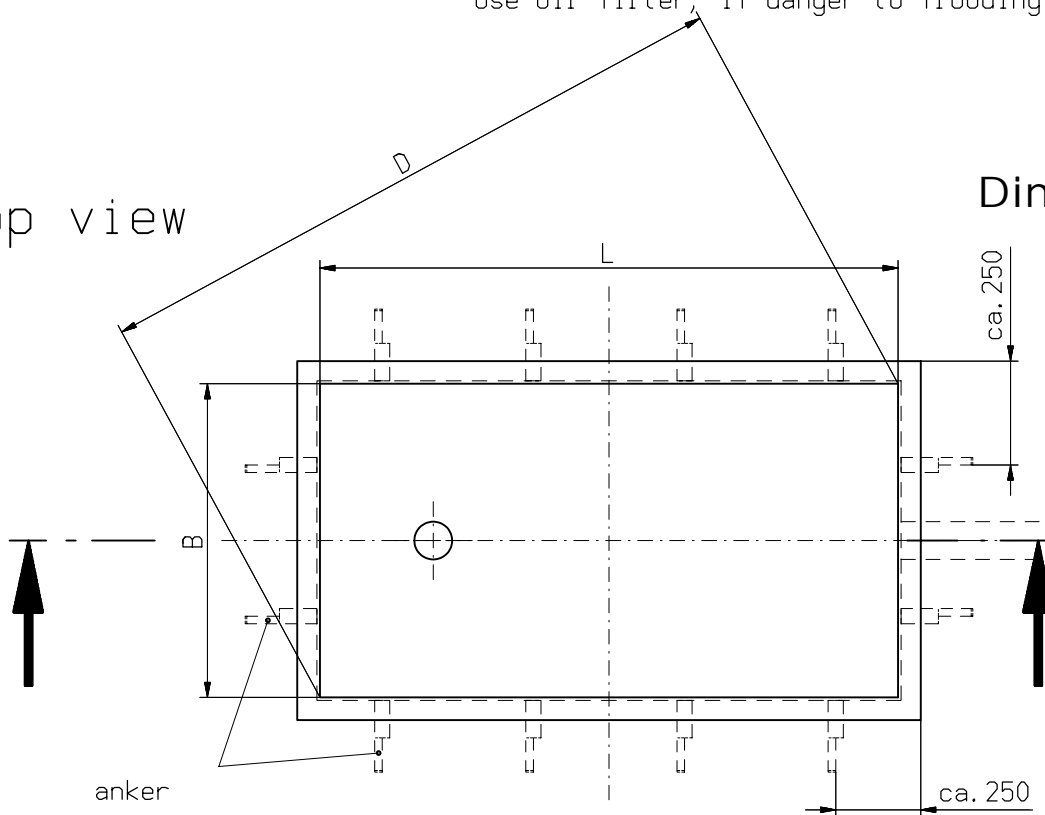
Determining dimensions:
Dependant on lifting table.
B = Platform width +30mm
L = Platform length +30mm
H = Lowered height +20mm

Control dimension:

$$D = \sqrt{B^2 + L^2}$$

Foundation loading:
G = 1,75 x capacity

Top view



All dimensions in mm
Dimension "E" is dependant on under frame!!

R100 Conduit LW 100 for supply cable
Second conduit for control cable if necessary

		Scale XXXXX	
		For Lifting tables.	
		Pit plan 1	
		Blatt 1	
		Bl.	
		Ers. für: Ers. durch:	
		Schutzvermerk DIN 34 beachten.	
		HB000540	