

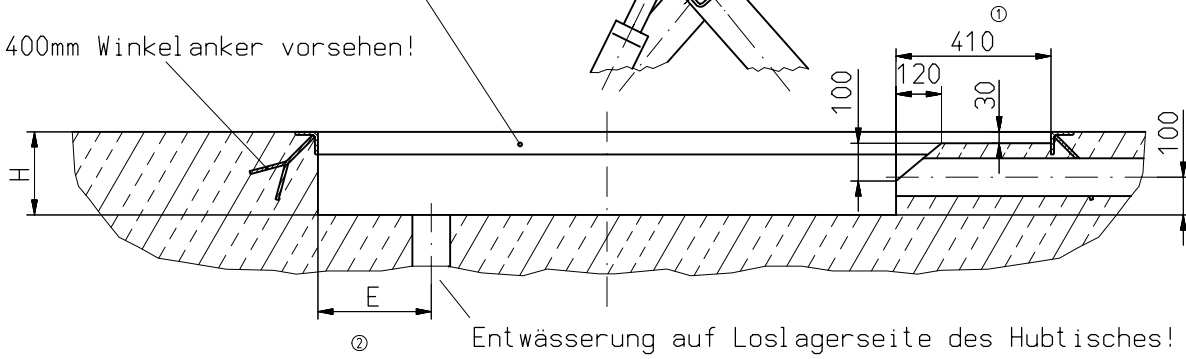
Schnitt

Loslagerseite

Festlagerseite

Grubenrahmen aus Winkel DIN 1028-60x8

ca. alle 400mm Winkelanker vorsehen!



Maßfestlegung:
In Abhängigkeit vom Hubtisch.

B = Tischplattenbreite + 30mm
BR = Ladeklappenbreite + 30mm
L = Tischplattenlänge + 30mm
LR = Tischplattenlänge + 440mm
H = Bauhöhe + 20mm

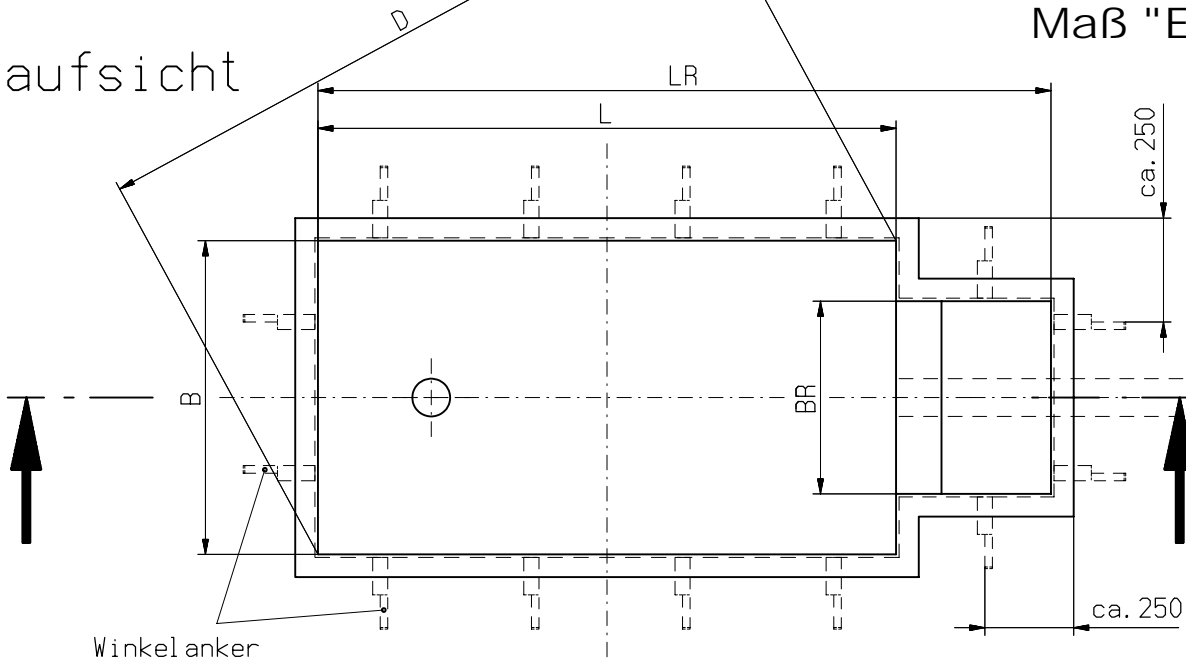
Prüfmaß D:
 $D = \sqrt{B^2 + L^2}$

Fundamentbelastung:
G = 1,75 x Traglast

Alle Maße in mm!

Draufsicht

Maß "E" In Abhängigkeit vom Unterrahmen!!

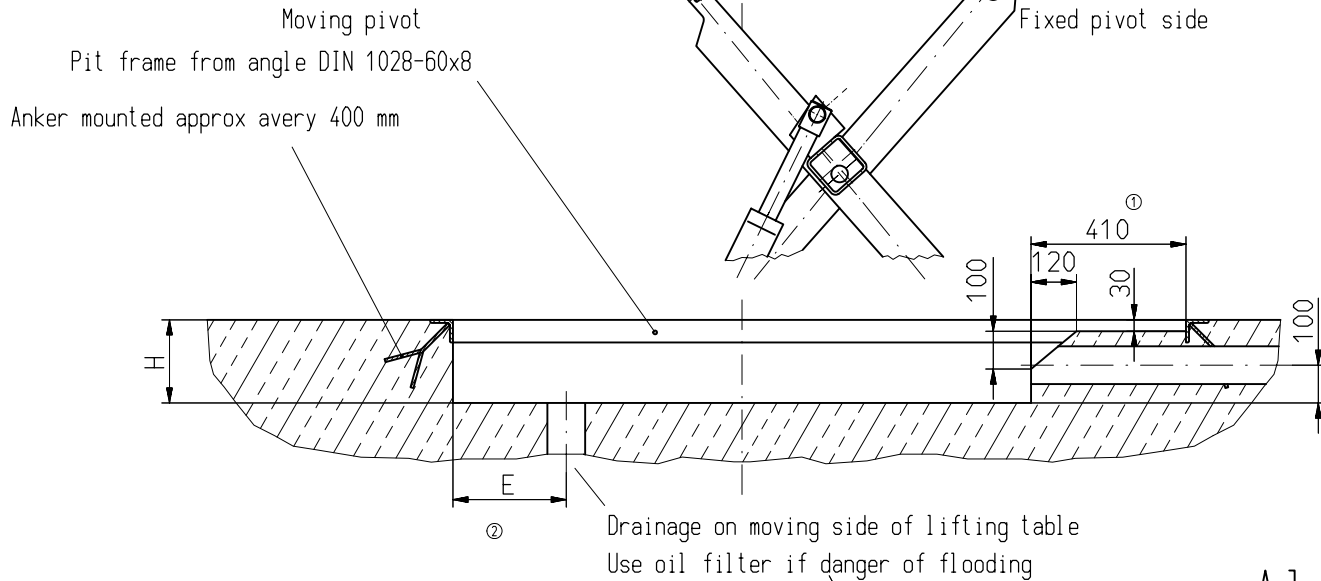


R100 Leerrohr LW 100 für Zuleitung

Falls erforderlich zweites Leerrohr LW 100 für Steuerleitung

		Maßstab XXXXX	
		Für Hubtische mit Ladeklappen auf der Festlagerseite	
		Grubenplan 5	
		Blatt	
		Bl.	
		Ers. durch:	
		Ers. für:	
		HB000840	
		HB000840	

Section



Determining dimensions:
Dependant on lifting table.

B = Platform width + 30mm
BR = Loading plate width + 30mm
L = Platform length + 30mm
LR = Platform length + 440mm
H = Lowered height + 20mm

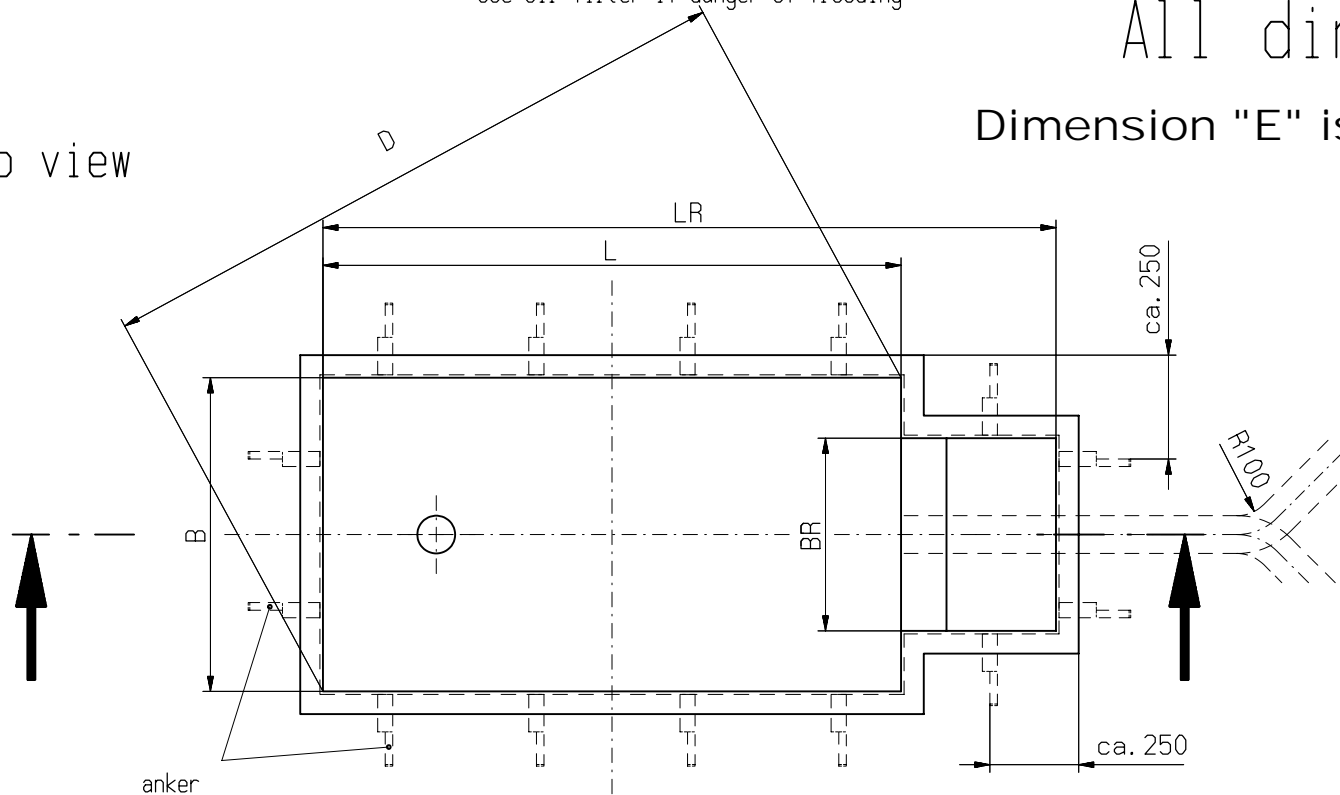
Control dimension:
 $D = \sqrt{B^2 + L^2}$

Foundation loading:
G = 1,75 x capacity

All dimensions in mm

Dimension "E" is dependant on under frame!!

Top view



Conduit LW 100 for supply cable

Second conduit for control cable if necessary

		Maßstab XXXXX	
		For Lifting tables with loading plates on the fixed bearing side.	
		Pit plan 5	
		Blatt 1	
		Bl.	
		Ers. durch:	
		Ers. für:	
		HB000840	
		HB000840	

2	H 1286	24.03.2007	R.W.		
1	H 1237	29.06.2006	KL.S		
Zust.	Änderung	Datum	Name	Urspr.	HB000542